

# Così l'acciaio prende forma nei prodotti di qualità

Dalla carpenteria all'architettura le eccellenze della Domenico Ricci

## ECONOMIA

**ANCONA** Domenico Ricci, classe 1940 ma ancora pieno di energia e dedizione per il suo lavoro, è sempre alla guida dell'azienda di famiglia che da oltre cinquant'anni porta il suo nome e che si occupa della lavorazione dell'acciaio inox e al carbonio nei settori della carpenteria, delle costruzioni meccaniche e, recentemente, anche dell'architettura di interni ed arredo urbano. Da tempo, Domenico, sensibile al passaggio generazionale, è affiancato nella gestione dai figli Monica, Alessandro e Massimiliano, tutti soci dell'azienda.

**Come nasce la Domenico Ricci srl?**  
«Nel 1959, appena uscito dalla scuola industriale, decisi di aprire una piccola torneria meccanica insieme a mio fratello maggiore evolutasi poi in due distinte aziende a tutt'oggi ancora in

### La piccola torneria meccanica divenuta punto di riferimento in diversi settori

sinergia per specifiche lavorazioni. L'attività, nata come piccola ditta individuale per conto terzi, effettuava semilavorati destinati principalmente a consolidate aziende locali. Nel corso degli anni, l'azienda ha iniziato a produrre in proprio accessori per macchine trebbiatrici, produzione che è stata dismessa a seguito dell'introduzione nel mercato delle mietitrebbiatrici. Una fotografia dell'azienda oggi

«Oggi la nostra azienda è impegnata principalmente nel settore delle costruzioni in acciaio, dalla semplice carpenteria alla produzione di macchine complete, realizzate, per la quasi totalità, con l'impiego dell'acciaio inox, in quanto la maggior parte di esse sono indirizzate a settori alimentari, come quello

dell'estrazione dell'olio di oliva e di altri oli vegetali, e quello enologico. T».

**L'azienda si occupa anche di altri settori?**

«Sì, da qualche anno, la nostra azienda ha organizzato una sezione dedicata anche all'architettura d'interni e all'arredo urbano. In particolare, utilizzando il know how della lavorazione dell'acciaio, abbiamo iniziato ad impiegare tale materiale nella realizzazione di elementi e componenti di arredo sia per esterni che per interni come, per esempio, scale, tavoli, contenitori, scaffali, panchine, balaustre, fontanelle, cestini, lampioni, cancelli e pensiline».

**Settore è principalmente seguito da Alessandro, il figlio architetto.**

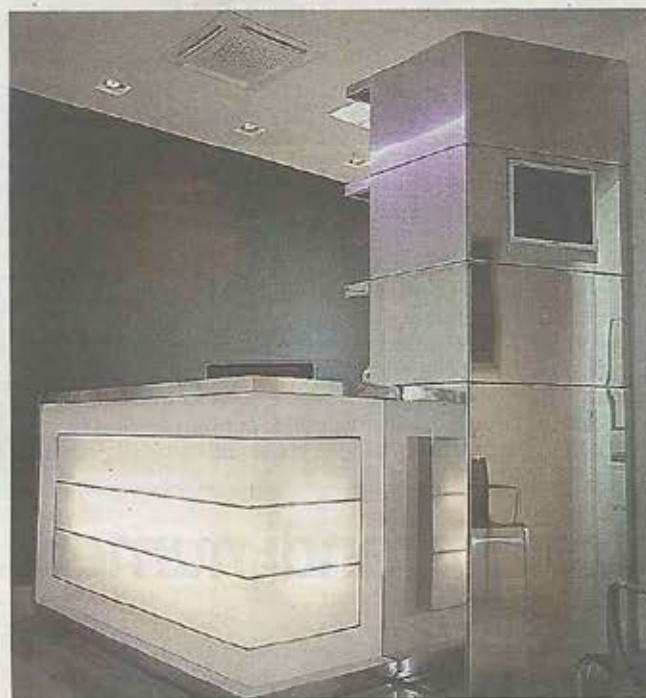
«Pur svolgendo la libera professione dedica molto tempo all'azienda e, in particolare, all'ufficio di progettazione. I prodotti infatti sono realizzati sia su progetti elaborati dal nostro ufficio tecnico interno, sia su disegni forniti dai committenti».

**E gli altri figli?**

«Monica, dopo aver iniziato l'attività forense, ha preferito dedicarsi prevalentemente all'azienda familiare e, pur continuando marginalmente ad esercitare la professione, si occupa dell'area amministrativa. Massimiliano, che esercita principalmente la libera professione di avvocato, si occupa degli aspetti giuridici e commerciali dell'azienda».

**Punti di forza?**

«La flessibilità intesa come capacità di adeguarsi rapidamente alle richieste della propria clientela in relazione all'evoluzione dei vari settori di mercato. La personalizzazione dei prodotti a fianco delle produzioni standard, caratteristica sommatà alla qualità delle lavorazioni e all'affidabilità ed ai tempi rapidi delle consegne. La capacità innovativa ci porta a sperimentare e a prototipare nuovi prodotti, tutti realizzati nel rispetto della qualità per la quale l'azienda ha voluto ed ottenuto la relativa



In alto Domenico Ricci con i figli Monica, Alessandro e Massimiliano tutti soci dell'impresa di S. Paolo di Jesi

## La scheda

### Dai semilavorati alle certificazioni

Una piccola torneria meccanica divenuta azienda certificata. Domenico Ricci all'inizio lavora principalmente all'ufficio acquisti della Sima, ma segue anche l'attività della piccola torneria fino al 1964 quando decide definitivamente di dedicarsi interamente a quella in proprio. L'attività, nata come piccola ditta individuale per conto terzi, effettuava semilavorati destinati principalmente a consolidate aziende locali. Nel corso degli anni, l'azienda ha iniziato a produrre in proprio accessori per macchine trebbiatrici, produzione che è stata dismessa a seguito dell'introduzione nel mercato delle mietitrebbiatrici. Tra i prodotti che la Domenico Ricci

srl realizza vi sono serbatoi, silos, contenitori, vasche, mescolatori, trasportatori ed elevatori a coclea per la movimentazione di ogni genere di materiale sfuso, come granaglie, uva, ghiaia, polveri, fanghi ecc. I nostri prodotti sono anche impiegati nel settore della produzione di vernici e resine sintetiche, nel quale è sempre più richiesto l'utilizzo dell'acciaio inox. Per quanto concerne il reparto di carpenteria recentemente l'azienda ha ottenuto la certificazione del controllo della produzione in fabbrica di manufatti in acciaio saldati per carpenteria strutturale, in conformità alla norma EN 1090, affacciandoci così nel settore delle costruzioni fornendo strutture metalliche certificate dotate di marcatura CE come imposto dalle normative.

certificazione sulla realizzazione delle strutture in acciaio sia in inox e carbonio. Siamo un tipica Pmi marchigiana particolarmente sensibile alle risorse umane che si avvale oltre ai dipendenti interni anche di ulteriori collaboratori occasionali e/o stagionali e di risorse esterne in un clima di serena collaborazione».

**Come vede il futuro?**

«Oltre all'attenzione al completo passaggio generazionale e alla qualità e sicurezza, per quanto riguarda la produzione, è in progetto di sviluppare il comparto dell'arredamento per interni e arredo urbano. Per la parte tradizionale del nostro business, l'obiettivo è quello di espandere la rete commerciale proponendoci a mercati più ampi, anche internazionali. E investire ulteriormente verso l'innovazione mantenendo alti gli standard qualitativi puntando sempre all'eccellenza nella produzione».

Bianca Vichi

© RIPRODUZIONE RISERVATA