

Vetro, acciaio e luce

Elementi strutturali
come fonti luminose
in un edificio industriale



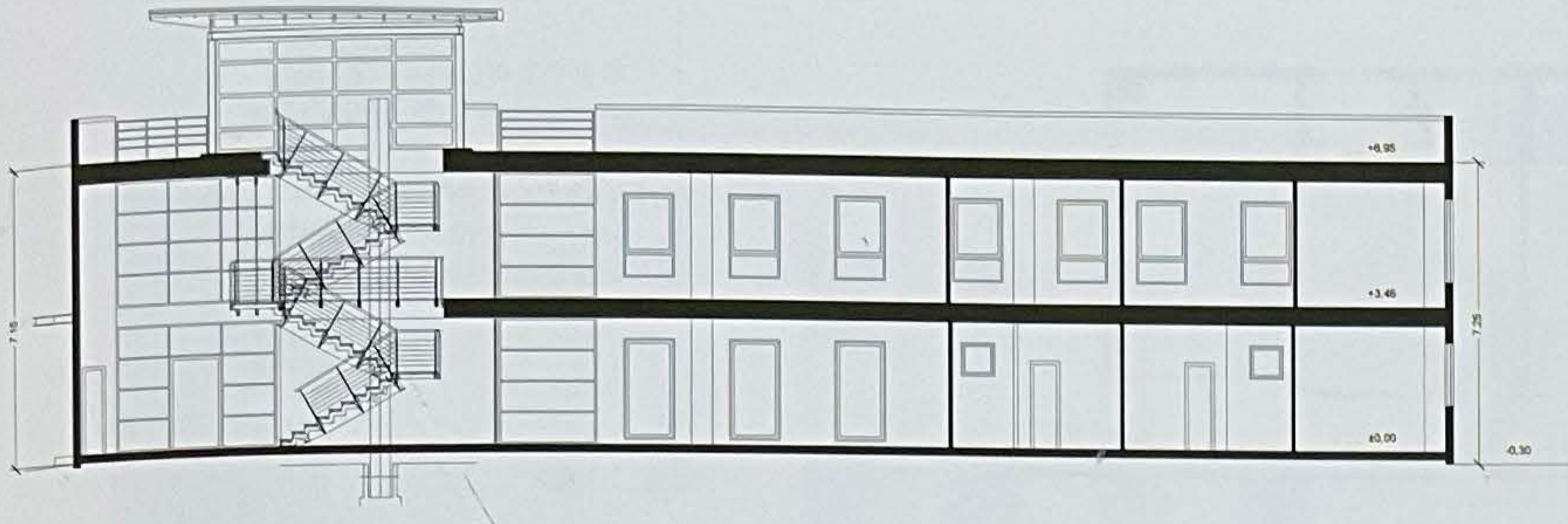
Foto: Federico Bravi

Le superfici orizzontali dei gradini e dei pianerottoli sono in cristallo stratificato e satinato. La sensazione di leggerezza che ne scaturisce è ulteriormente enfatizzata dall'effetto luminoso ottenuto inserendo tubi fluorescenti nello spazio interno alle ali dei due profilati metallici del pilastro principale, che diventa una "lama di luce" che attraversa verticalmente tutto lo spazio fin quasi a sfumare in lontananza. La scelta progettuale di utilizzare alcuni elementi architettonici e strutturali come fonti luminose è una costante dell'intervento. Oltre al pilastro della scala, nello spazio di distribuzione degli uffici al piano primo i pilastri in cemento armato della struttura prefabbricata vengono trasformati anch'essi in corpi illuminanti. Anche la lunga parete che delimita gli uffici, modellata da elementi aggettanti, diventa la sede per sorgenti luminose indirette, che collaborano, con un gioco di luci ed ombre, a ritmare lo spazio nella sua lunghezza. Un ruolo fondamentale è assunto inoltre dalla luce naturale che invade l'ambiente attraverso le ampie vetrate, e contribuisce a sottolineare la forza espressiva dell'acciaio e del vetro, come pure ad esaltare le opere pittoriche alle pareti che completano la composizione. Tutte le opere in acciaio, la scala, le pensiline, le balaustre, i cancelli, la struttura che consente l'accesso alla terrazza di copertura, sono state realizzate dalla stessa ditta committente, per illustrare il settore in cui opera, che è quello della produzione di manufatti in ferro e in acciaio inox. Anche gli arredi e i corpi illuminanti sulla terrazza sono stati prodotti internamente su disegno dell'architetto.



Alessandro Ricci

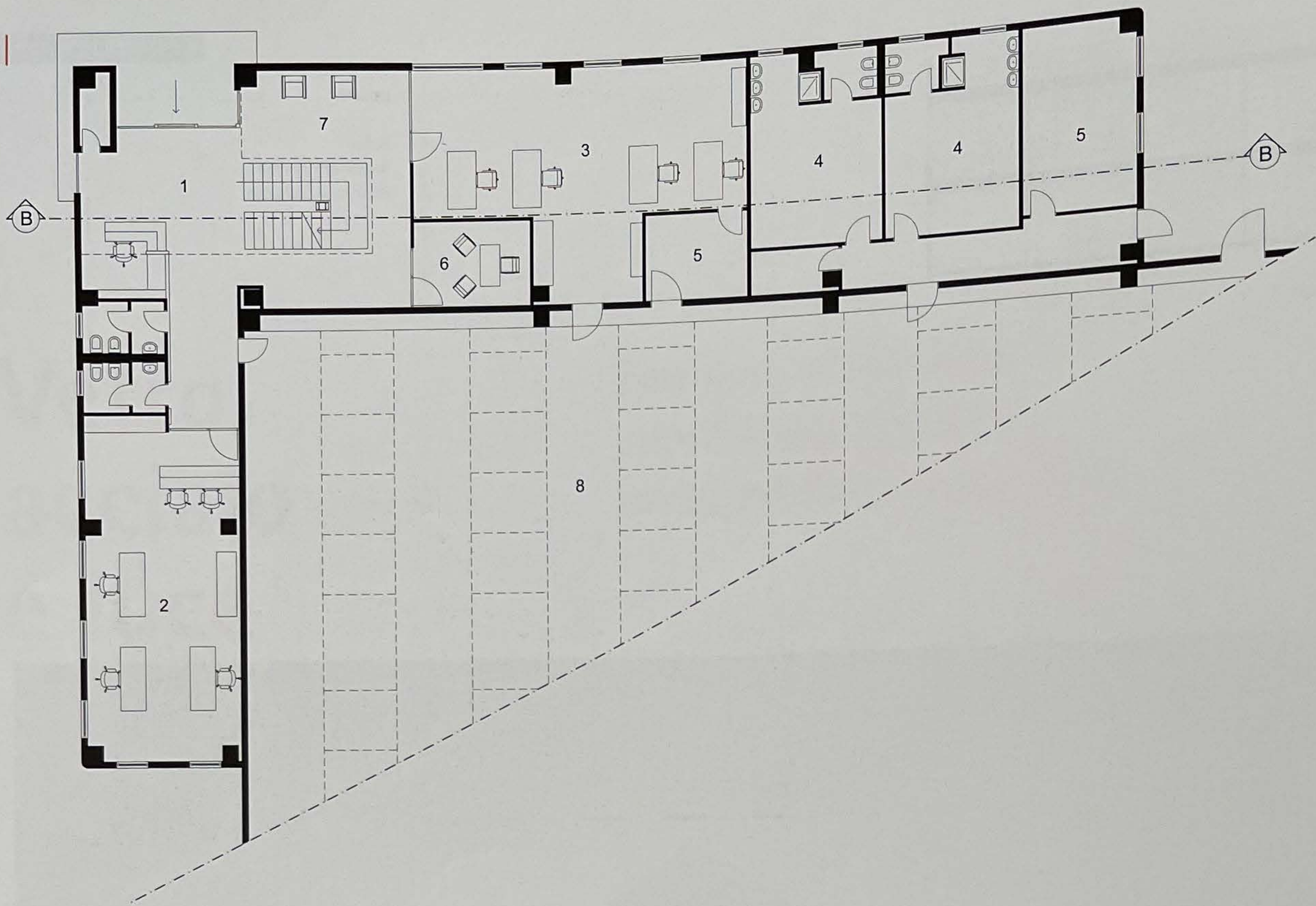
Intervento: edificio industriale con palazzina uffici
Luogo: lottizzazione 'Scappia 2000', San Paolo di Jesi
Progetto e direzione lavori: arch. Alessandro Ricci
Calcoli strutturali: ing. Francesco Borgiani
Committente: Domenico Ricci srl
Anno di redazione: 2002
Anno di esecuzione: 2002 - 2003
Imprese esecutrici: *prefabbricato:* Prefabbricati Lapredil snc, Tolentino; *opere edili:* CEM srl, Monteroberto; *opere in cartongesso:* Domus Art srl, Jesi; *infissi esterni:* CIFA snc, Jesi; *porte interne e vetrate:* All Tek srl, Bellocchi, Fano; *gradini in cristallo scala:* Isovetro srl, Calcinelli di Saltara; *impianto elettrico:* Mancini Elvio Et C. snc, Jesi; *opere in acciaio ed arredi:* Domenico Ricci srl, San Paolo di Jesi
Imprese fornitrici: Gagliardini srl, Monteroberto
Opere pittoriche: Gaetano Ricci
Dati dimensionali:
 superficie coperta complessiva 4.086,53 mq;
 palazzina uffici 323,73 mq



*In alto a sinistra
sezione.*

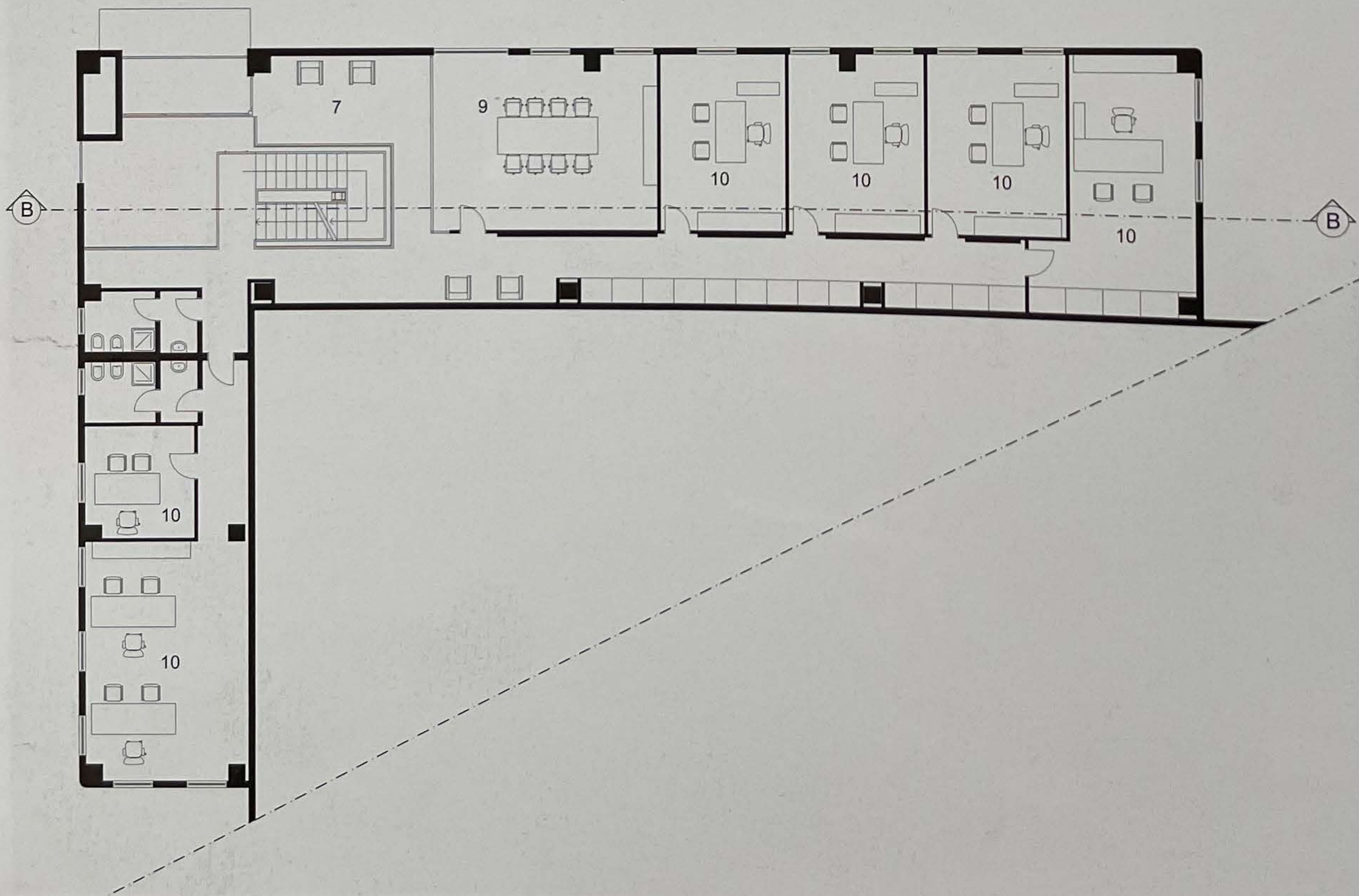
*Sotto
veduta dell'esterno
della palazzina uffici.*

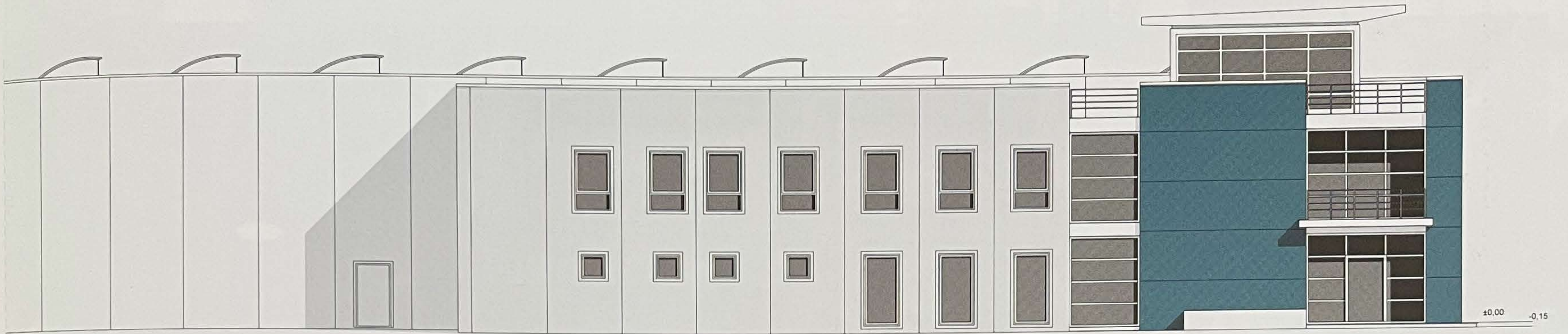
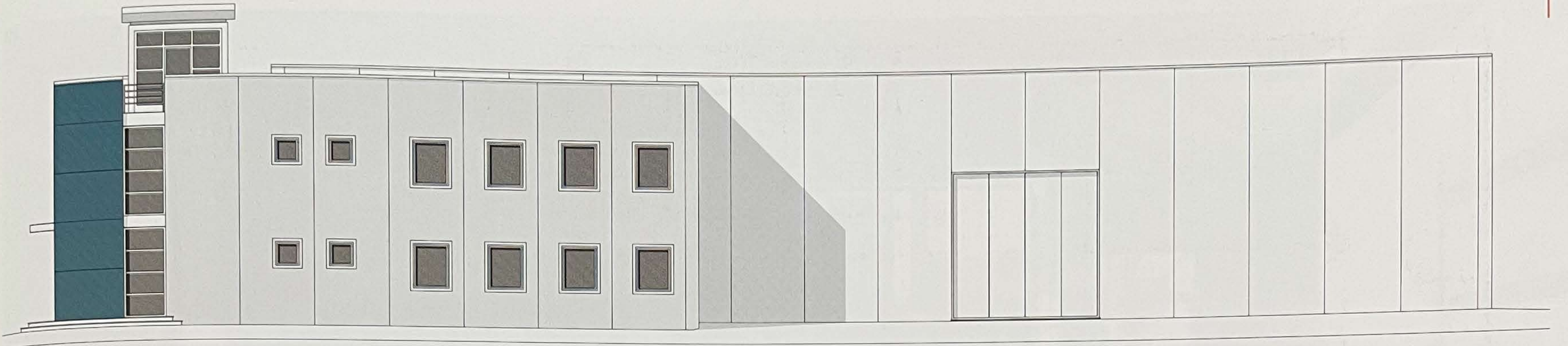




*In questa pagina
pianta piano terra e primo piano.*

*Nella pagina accanto
prospetto nord; prospetto est;
veduta generale dell'edificio.*





*In questa pagina
lo spazio a doppia altezza dell'ingresso;
la zona degli uffici al piano primo.*

*Nella pagina accanto
l'elemento portante centrale della scala, "lama di luce"
che conferisce ancor più leggerezza alla struttura;
la sala riunioni; veduta della scala;
la zona degli uffici al piano primo.*



